



한국전력기술

CHARACTER GUIDE BOOK

—

VER. 01
2026. 04



I 목차

1. 캐릭터 디자인 소스 활용 원칙
2. 프로필
3. 턴어라운드
4. 컬러 코드 (RGB/GRAY)
5. 아트소스 (캐릭터 응용컷)

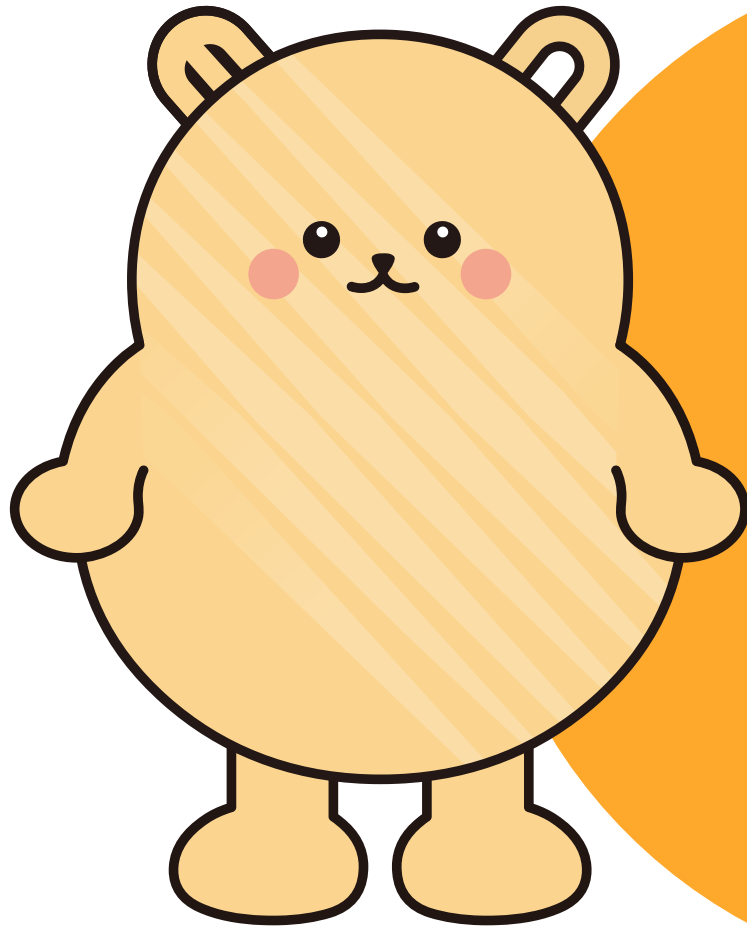


I 캐릭터 디자인 소스 활용 원칙

1. 캐릭터의 원본이미지는 임의로 수정하여 사용 할 수 없습니다.
2. 이미지 하단에 디자인 소스명이 표기되어 있는 이미지에 한하여 사용이 가능합니다.
3. 캐릭터 크기 변경 시 아웃라인의 비율이 달라지지 않도록 주의하여 사용합니다.
4. 임의로 아웃라인을 삭제하거나 변형하여 디자인 할 수 없습니다.
5. 캐릭터의 신체 일부가 어색하게 잘리지 않도록 주의하여야 합니다.
6. 캐릭터의 색상은 용도에 따라 지정된 컬러코드에 맞추어 사용하여야 합니다.

[인쇄물 : CMYK / 디지털 매체물 : RGB, HEX]

7. 지정된 가이드 외 캐릭터 이미지를 변경하고자 할 시 관리자의 승인이 필요합니다.



이름

테크니 Techny

스토리

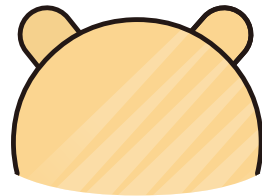
'테크니'는 국내 유일의 원전 설계 기관이자 친환경 화력, 신재생 등 에너지 전반에 걸친 글로벌 최고 수준의 엔지니어링 역량을 보유한 한국전력기술의 캐릭터입니다.

2025년 한국전력기술 창립 50주년을 맞이하여 국민의 삶 속으로 한 걸음 더 다가가 안전, 환경, 소통과 협력 등 한국전력기술이 추구하는 가치를 적극적으로 전달하고자 탄생하였습니다.

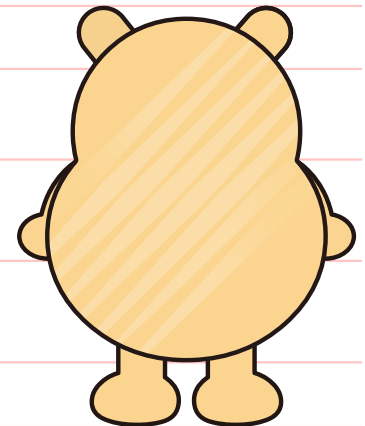
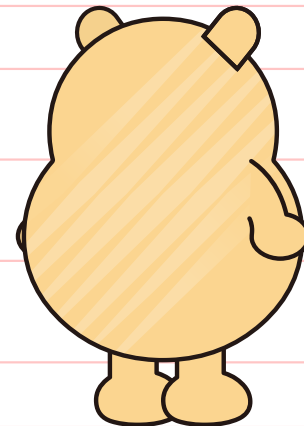
"열심히 공부하고 성실하게 일하자."는 사훈을 마음에 담고 보다 지속가능한 국민 삶에 이바지하고자 오늘도 부지런히 노력하고 있습니다.

I **턴어라운드**

얼굴

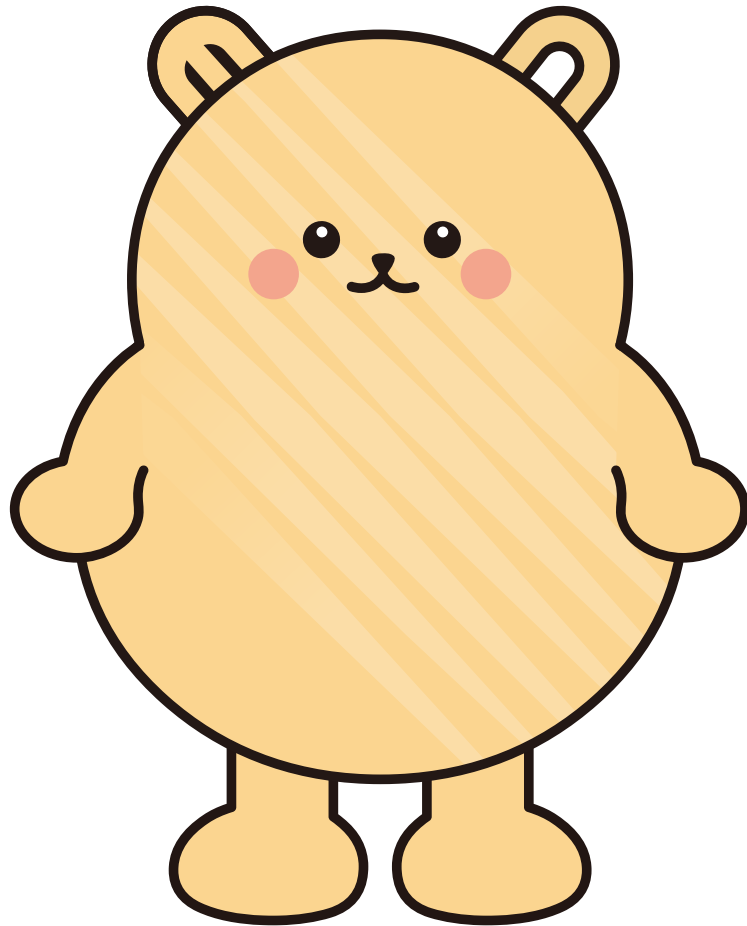


턴어라운드





I 컬러 코드 (RGB)



0 0 0 0
255 255 255
#FFFFFF



78 82 83 67
35 24 21
#231815



4 22 48 0
251 213 144
#FBD590



2 9 20 0
253 239 213
#FDEFD5



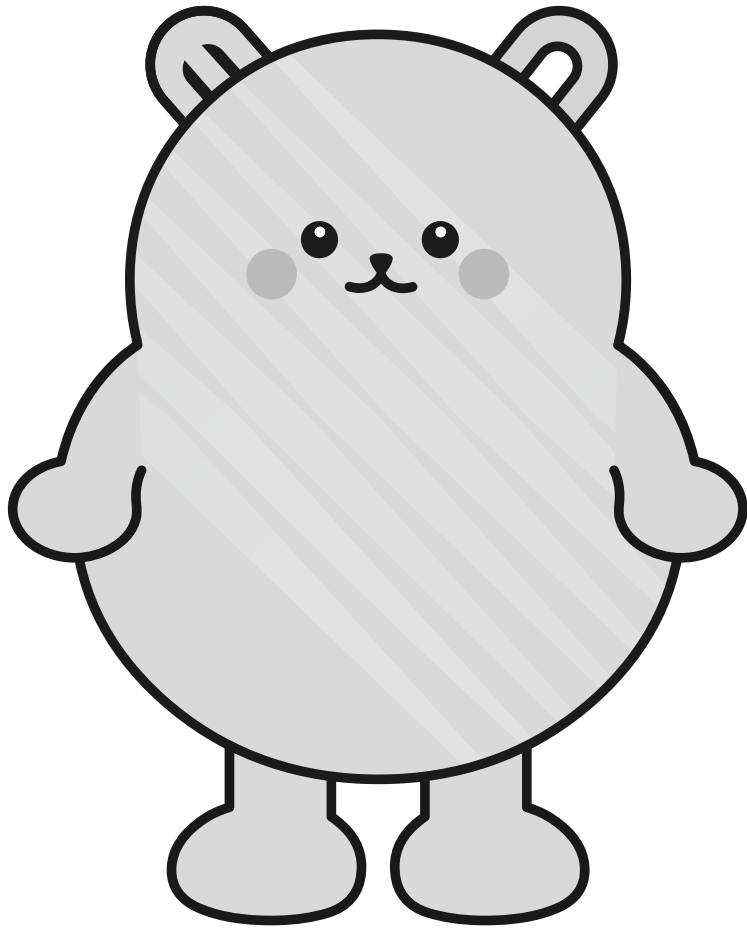
5 46 40 0
243 165 141
#F3A58D

RGB

* 색상 코드 RGB값 기준으로 적용



I 컬러 코드 (GRAY)



0 0 0 0
255 255 255
#FFFFFF



0 0 0 90
25 25 25
#191919



0 0 0 15
217 217 217
#D9D9D9



13 10 10 0
227 227 227
#E3E3E3



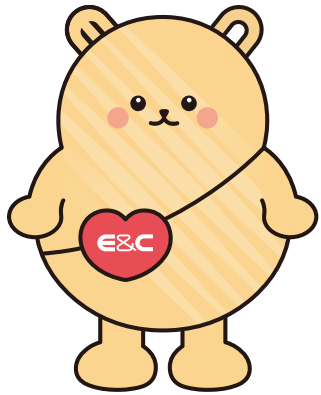
0 0 0 27
186 186 186
#BABABA

GRAY

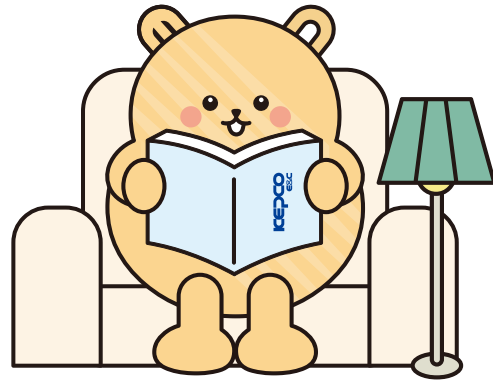
* 색상 코드 GRAY값 기준으로 적용



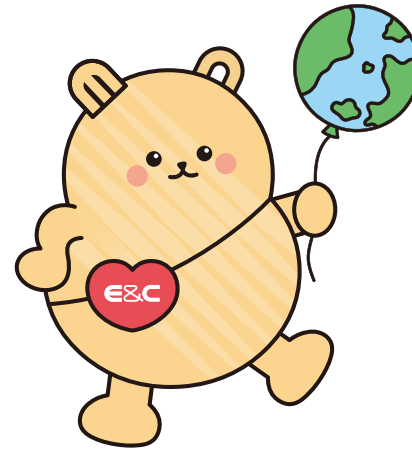
ㅣ 아트소스 (캐릭터 응용컷)



TCY_IMG_001



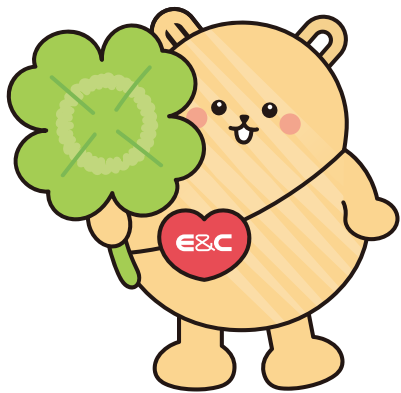
TCY_IMG_002



TCY_IMG_003



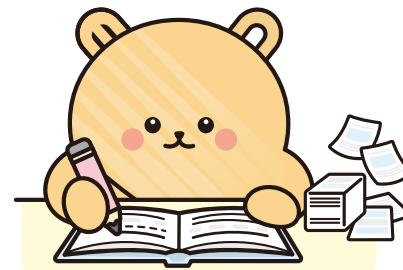
TCY_IMG_004



TCY_IMG_005



TCY_IMG_006



TCY_IMG_007



TCY_IMG_008